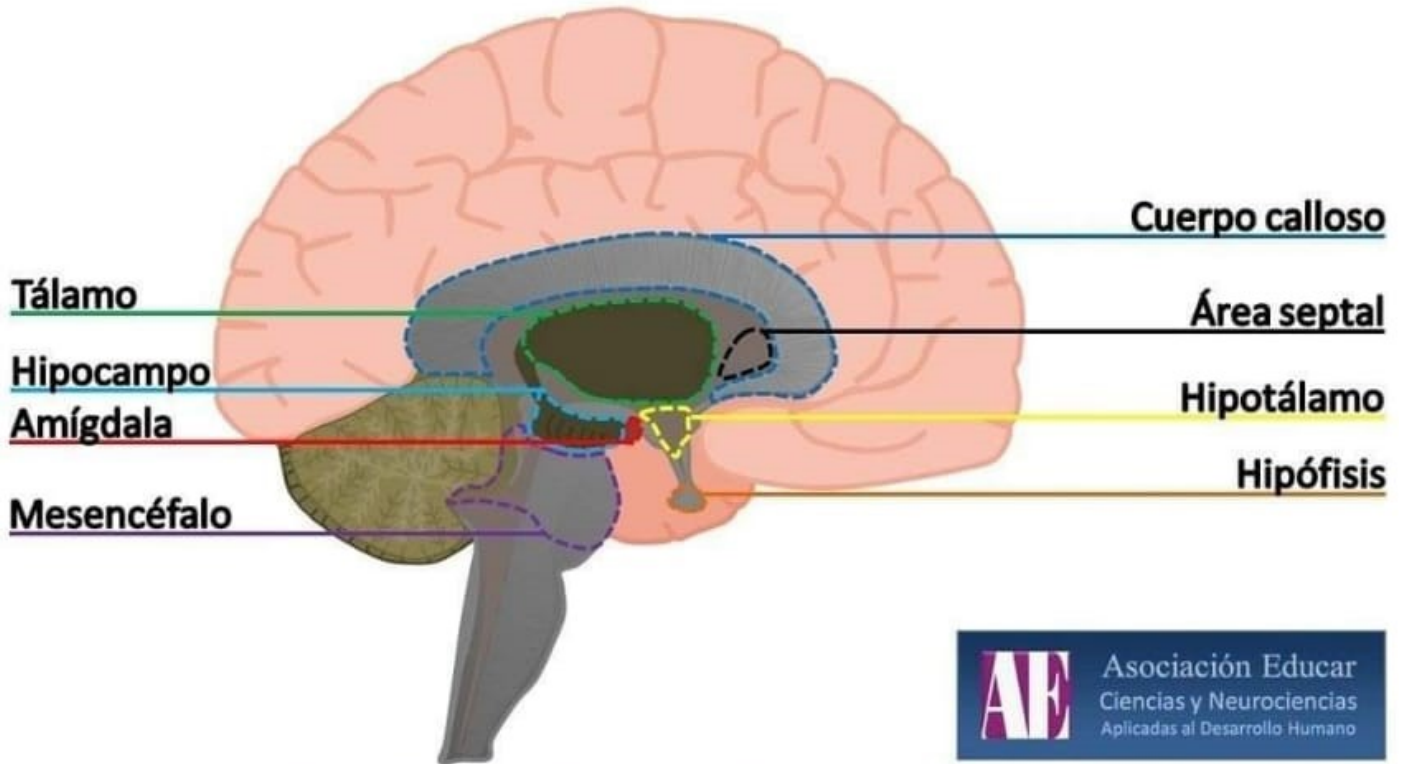


# Sistema límbico

Es un conjunto de estructuras del sistema nervioso central que lleva adelante respuestas fisiológicas ante estímulos emocionales. Se lo relaciona con la atención, memoria, sexualidad y las reacciones emocionales (alegría, ira, miedo, placer, tristeza).



**Tálamo:** Es la estación de relevo de toda la información sensorial que llega desde los sentidos con excepción de la olfatoria.

**Hipocampo:** Es una estructura fundamental en los diferentes tipos de memorias explícitas o conscientes e implícitas o inconscientes.

**Amígdala:** Se encarga del procesamiento y almacenamiento de reacciones emocionales.

**Mesencéfalo:** Proporciona información sensorial de las vías ópticas y auditivas.

**Cuerpo calloso:** Gran haz de fibras nerviosas que unen los hemisferios derecho e izquierdo del cerebro. Su función es que ambos hemisferios trabajen en forma conjunta y complementaria.

**Área septal:** Influye en la percepción de estímulos placenteros.

**Hipotálamo:** Gobierna las funciones como la ingesta, la sexualidad, la temperatura corporal, la secreción hormonal, entre otras muchas funciones.

**Glándula Pituitaria – Hipófisis:** Estructura endocrina que comprende un lóbulo anterior formado por muchos tipos de células secretantes de hormonas (por ejemplo hormona de crecimiento, luteinizante, folículo estimulante, etc.) y de un lóbulo posterior que secreta neuropéptidos producidos por el hipotálamo como la oxitocina (relacionada con la sexualidad, el amor, la confianza y la generosidad) y la vasopresina (regula el balance de agua en el cuerpo actuando sobre los riñones).



Asociación Educar  
Ciencias y Neurociencias  
Aplicadas al Desarrollo Humano