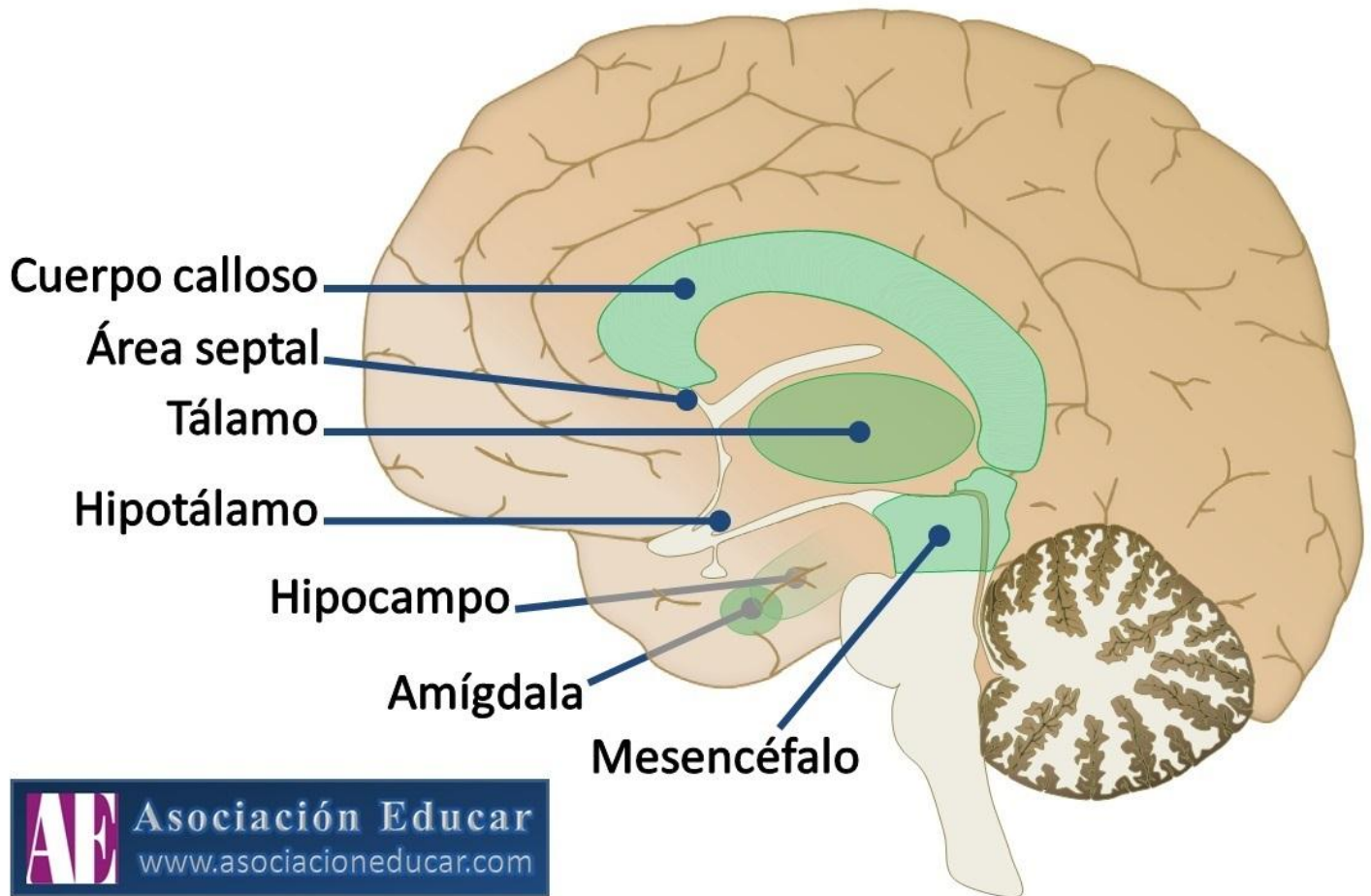


SISTEMA LÍMBICO



Es un conjunto de estructuras del sistema nervioso central que genera respuestas fisiológicas ante estímulos emocionales. Se lo relaciona con la atención, memoria, sexualidad y las reacciones emocionales (alegría, ira, miedo, placer, tristeza, etcétera).

Su capacidad de interaccionar con el sistema nervioso autónomo y el sistema endócrino, en menos de la mitad de tiempo que dura un parpadeo y sin necesidad de intervención por parte de la neocorteza o isocórtex lleva a considerar el sistema límbico como nuestro “piloto automático”.